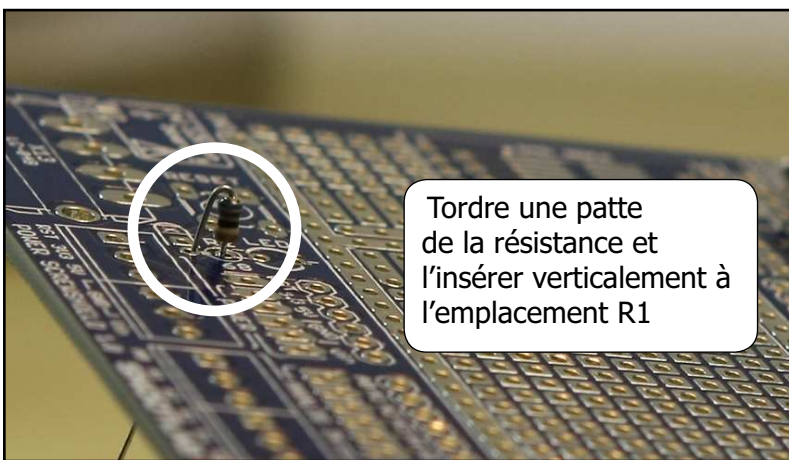
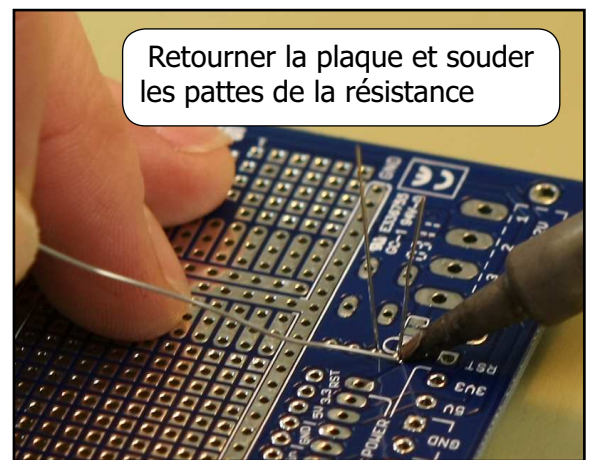


Verifier que le kit contienne les éléments suivants :

- A - Circuit imprimé nu
- B - Borniers à vis 2 points pas 3,5mm (x4)
- C - Borniers à vis 3 points pas 3,5mm (x8)
- D - Connecteurs empilables 8 points (x2)
- E - Micropoussoir de reset
- F - Résistance 68 Ohms
- G - Led bleue
- H - Connecteurs empilables 6 points (x2)
- I - Bride du connecteur d'alimentation
- J - Connecteur d'alimentation ATX



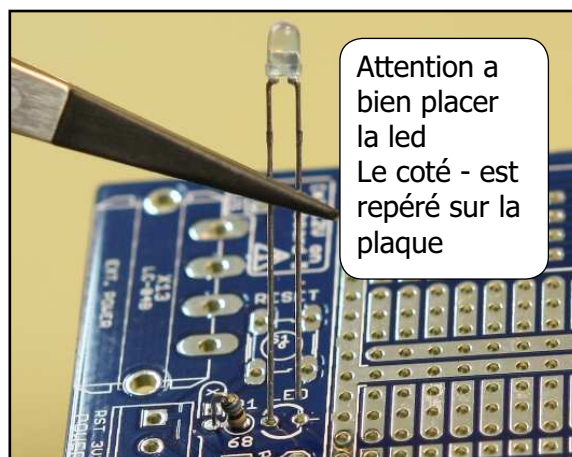
Tordre une patte de la résistance et l'insérer verticalement à l'emplacement R1



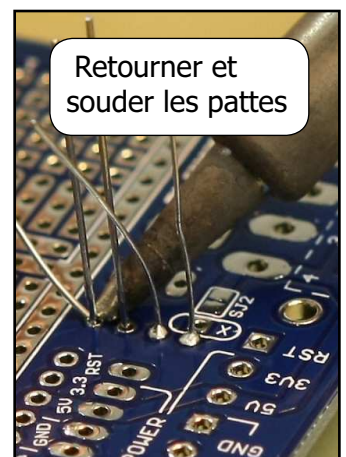
Retourner la plaque et souder les pattes de la résistance



La led est polarisée, Patte longue + Patte courte -



Attention a bien placer la led Le coté - est repéré sur la plaque

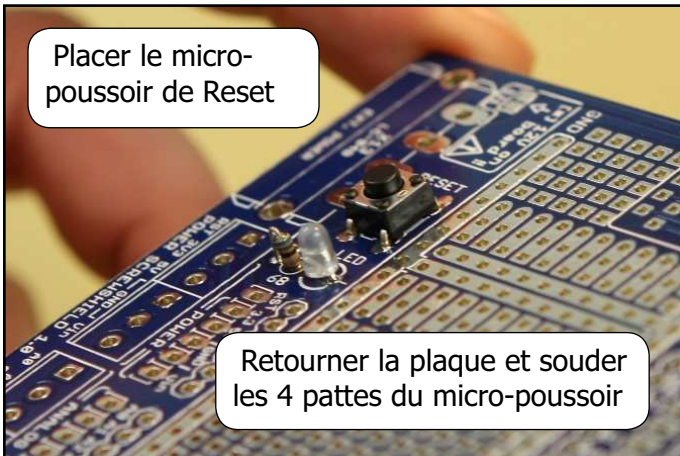


Retourner et souder les pattes



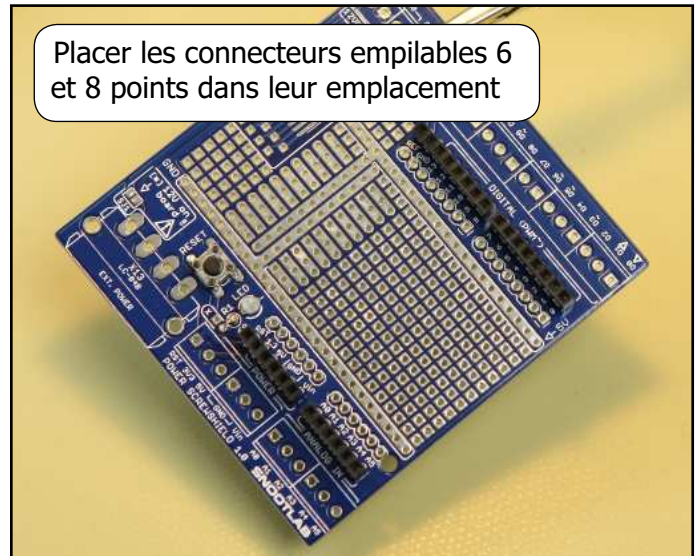
Avec la pince coupante, couper les pattes de la résistance et de la led au ras de la plaque

.../...

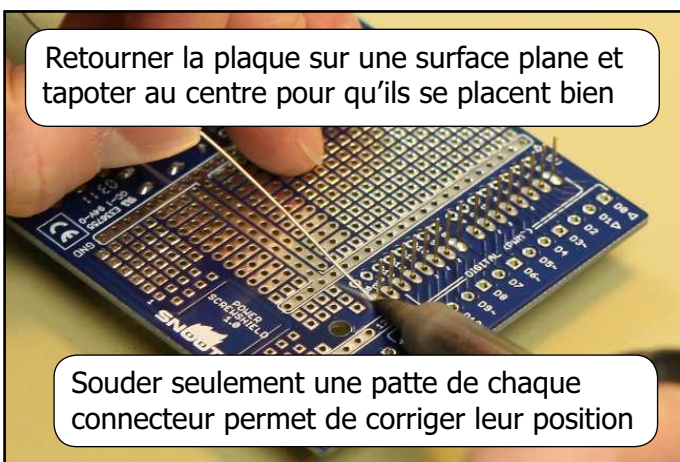


Placer le micro-poussoir de Reset

Retourner la plaque et souder les 4 pattes du micro-poussoir

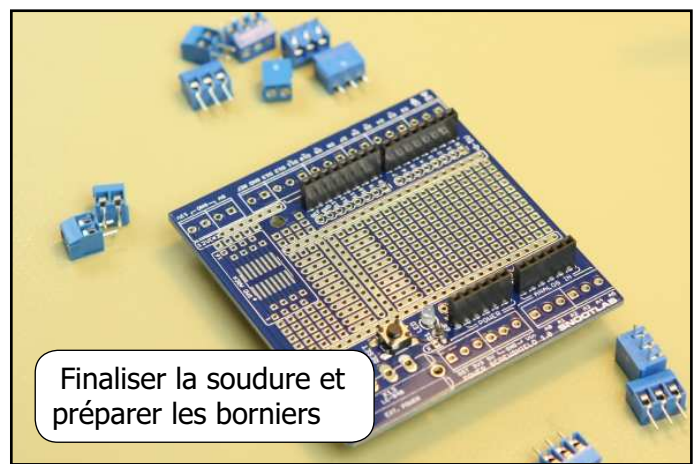


Placer les connecteurs empilables 6 et 8 points dans leur emplacement



Retourner la plaque sur une surface plane et tapoter au centre pour qu'ils se placent bien

Souder seulement une patte de chaque connecteur permet de corriger leur position



Finaliser la soudure et préparer les borniers



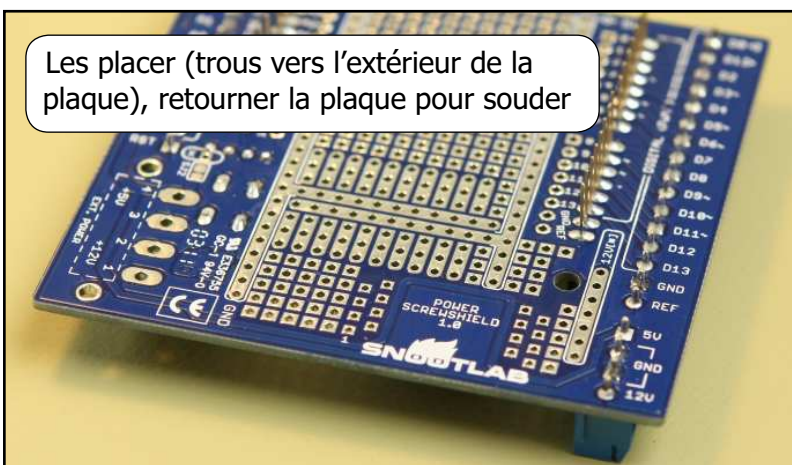
Les borniers ont des encoches...



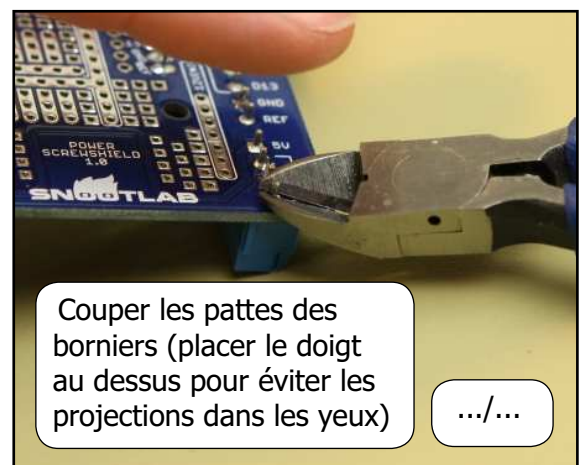
pour les associer façon puzzle et...



composer les groupes* dessinés sur la plaque

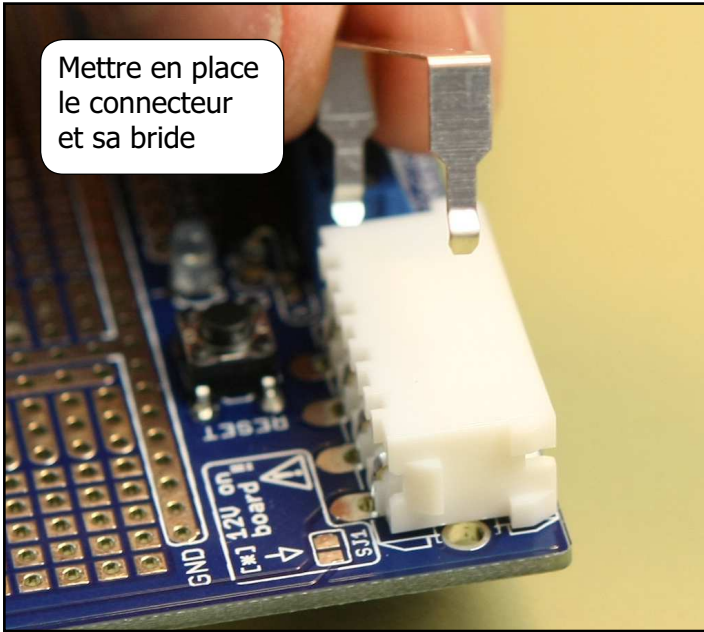


Les placer (trous vers l'extérieur de la plaque), retourner la plaque pour souder

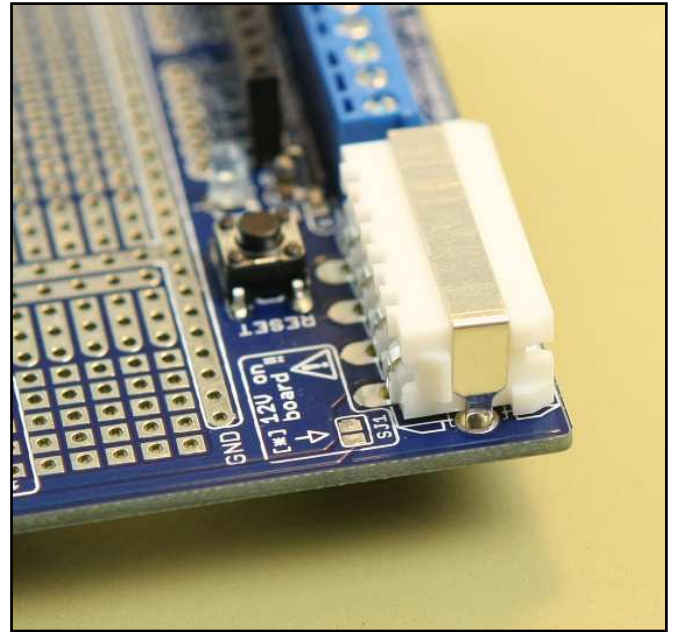


Couper les pattes des borniers (placer le doigt au dessus pour éviter les projections dans les yeux)

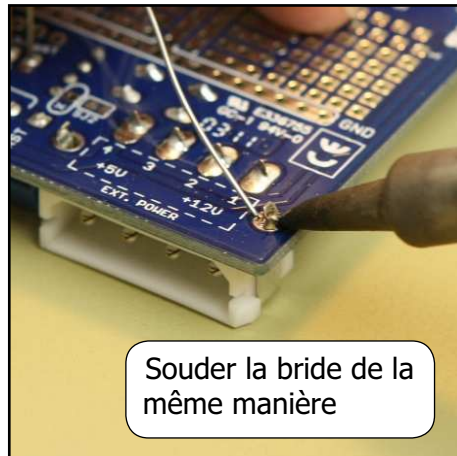
.../...



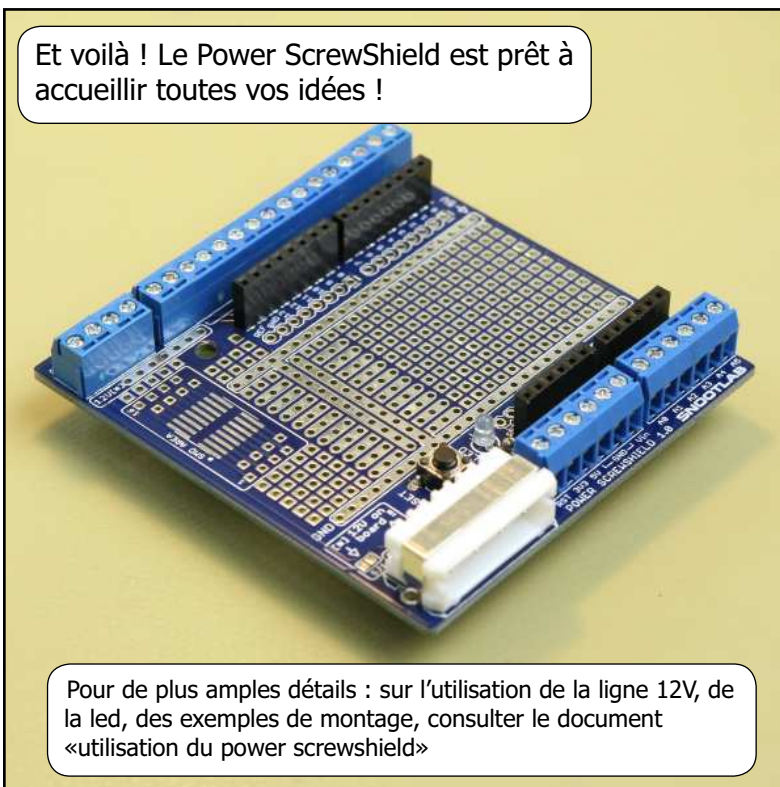
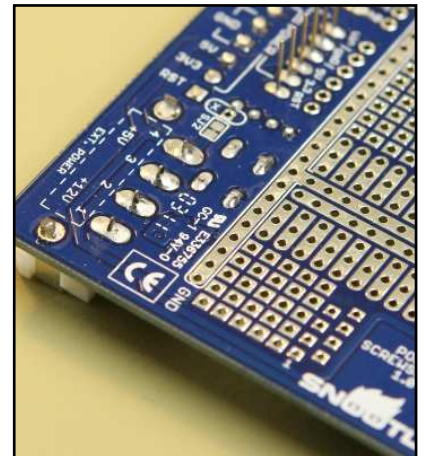
Mettre en place le connecteur et sa bride



Souder les pattes du connecteur, par un apport généreux d'étain

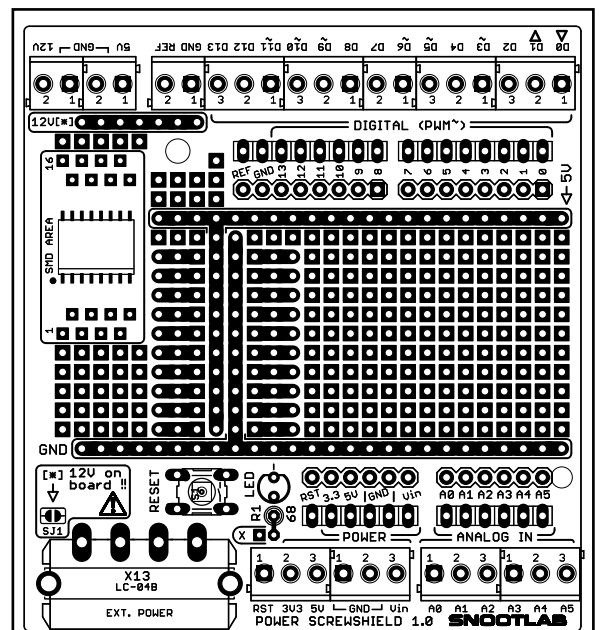


Souder la bride de la même manière



Et voilà ! Le Power ScrewShield est prêt à accueillir toutes vos idées !

Pour de plus amples détails : sur l'utilisation de la ligne 12V, de la led, des exemples de montage, consulter le document «utilisation du power screwshield»



- *Groupes de borniers :
- 6 points : 3 + 3 [qté 2]
 - 4 points : 2 + 2 [qté 1]
 - 16 points : 3 + 3 + 2 + 3 + 3 + 2 [qté 1]